

Erschließungsgebiet A :

Erschließungsgebiet A

(mind. 150 Mbit/s)

Hauptgebäude mit Hausnummer

Anzahl: 21

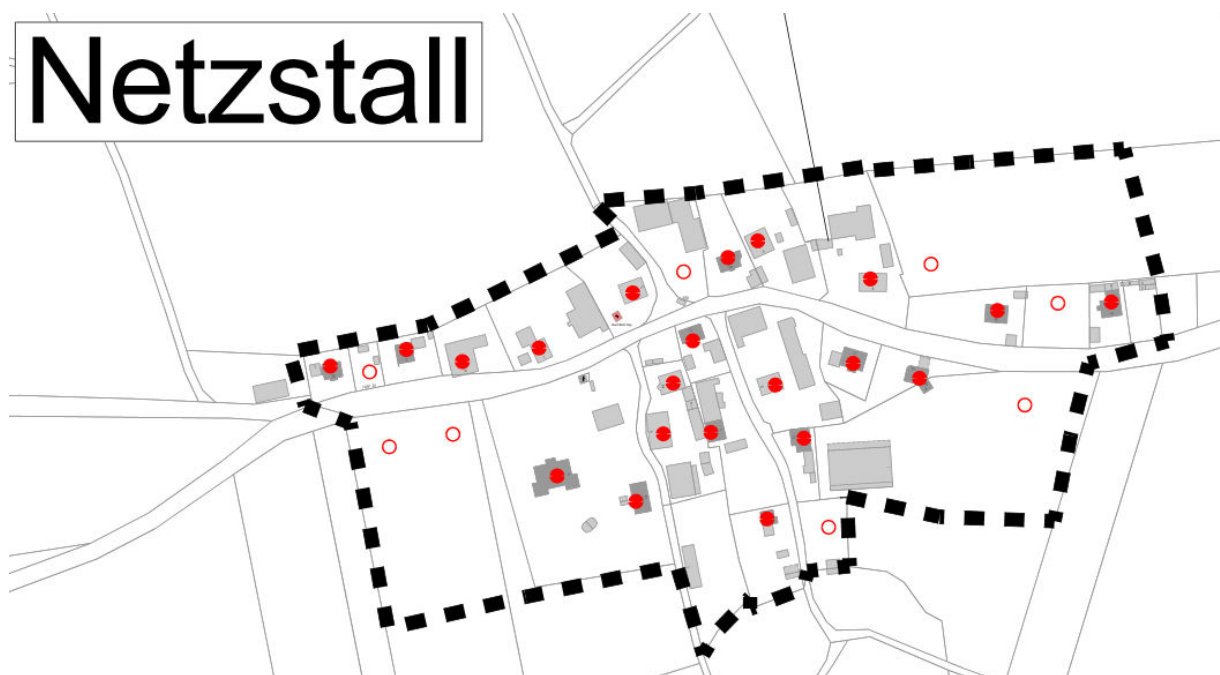
Netzstall 1; 1a; 2; 2b; 3-5; 5a; 6-8; 8a; 9; 11-18

Grundstücke mit Hausnummer

Anzahl: 8

Netzstall 2a; Fl. Nr. 633; 633; 591; 617; 725/2;

735/1; 738



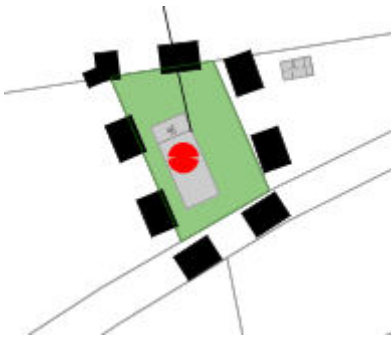
Erschließungsgebiet A

(mind. 150 Mbit/s)

Hauptgebäude mit Hausnummer

Anzahl: 1

Mantlach 10



Erschließungsgebiet A

(mind. 150 Mbit/s)

Hauptgebäude mit Hausnummer

Anzahl: 2

Buchenhöhe 1, Deuerlinger Str. 43

Buchenhöhe



Erschließungsgebiet A

(mind. 150 Mbit/s)

Hauptgebäude mit Hausnummer

Anzahl: 3

Deuerlinger Str. 37; 39; 41

Grundstücke mit Hausnummer

Anzahl: 1

Fl. Nr. 891/8



Erschließungsgebiet A

(mind. 150 Mbit/s)

Hauptgebäude mit Hausnummer

Anzahl: 1

Wasserhütte 1



Erschließungsgebiet A

(mind. 150 Mbit/s)

Hauptgebäude mit Hausnummer

Anzahl: 2

Streithäusl 1; 2



Erschließungsgebiet A

(mind. 150 Mbit/s)

Hauptgebäude mit Hausnummer

Anzahl: 1

Forsthaus 1

Forsthaus



Erschließungsgebiet A

(mind. 150 Mbit/s)

Hauptgebäude mit Hausnummer

Anzahl: 1

Tirschenhof 1

Tirschenhof



Erschließungsgebiet A

(mind. 150 Mbit/s)

Hauptgebäude mit Hausnummer

Anzahl: 1

Prexlhof 1



Erschließungsgebiet A

(mind. 150 Mbit/s)

Hauptgebäude mit Hausnummer

Anzahl: 2

Wieseneck 1; 2



Erschließungsgebiet A

(mind. 150 Mbit/s)

Hauptgebäude mit Hausnummer

Anzahl: 9

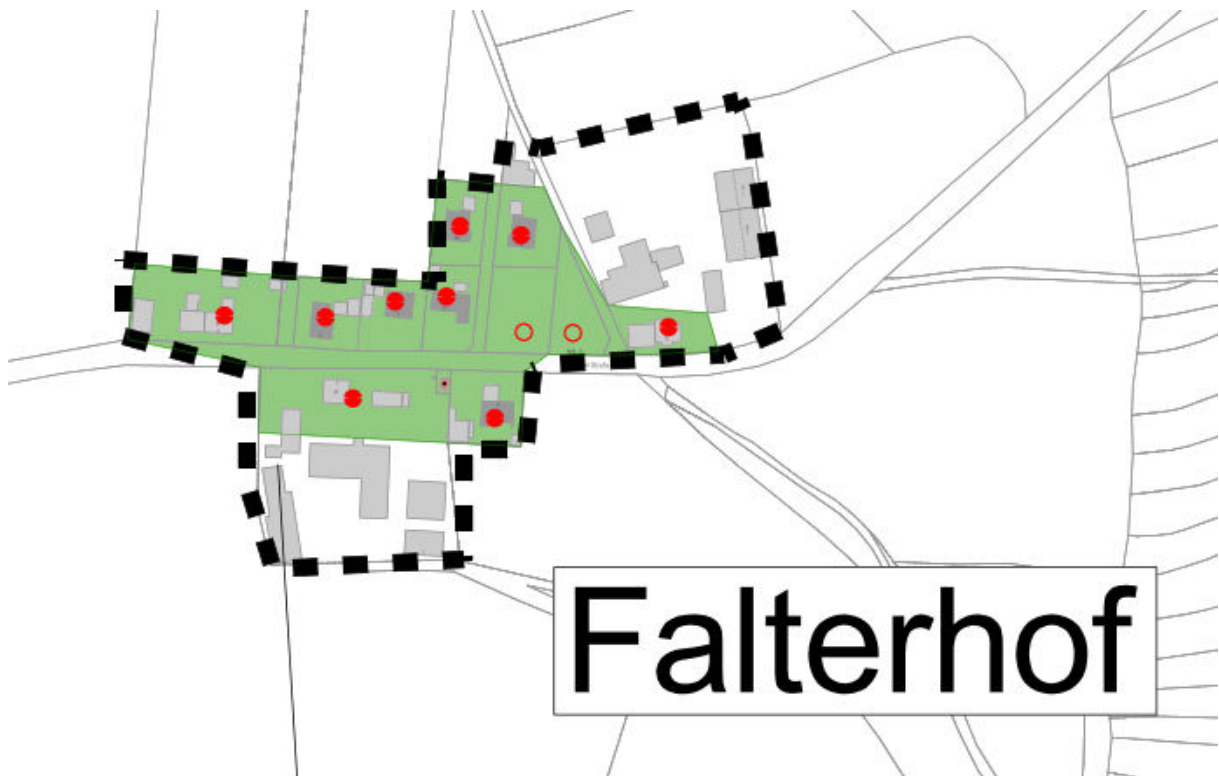
Paintner Str. 2; 3; 5; 7; 9; 9a; 11a; 15

Falterhof 1

Grundstücke mit Hausnummer

Anzahl: 2

Paintner Str. 11; 13



Erschließungsgebiet A

(mind. 150 Mbit/s)

Hauptgebäude mit Hausnummer

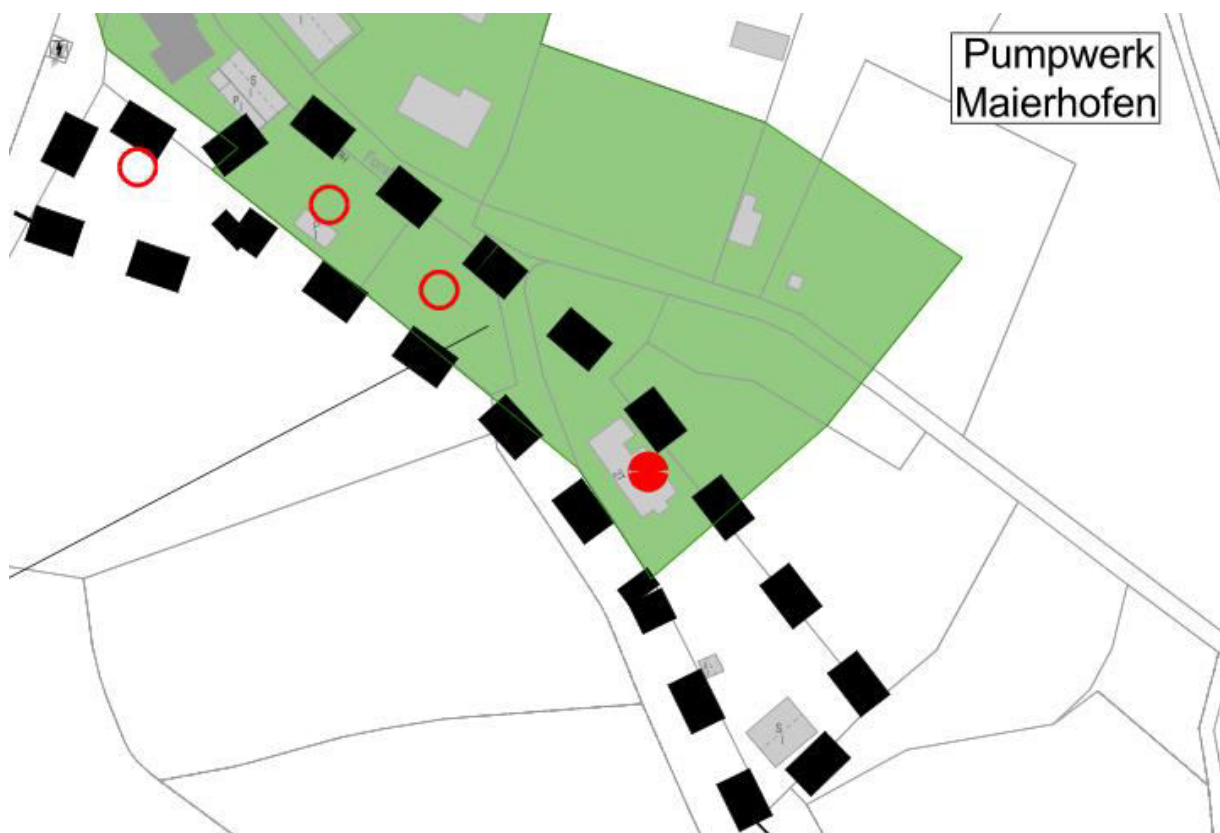
Anzahl: 1

Forststr. 27

Grundstücke mit Hausnummer

Anzahl: 3

Forststr. 36; Fl.Nr. 719; 684/3



Erschließungsgebiet A

(mind. 150 Mbit/s)

Hauptgebäude mit Hausnummer

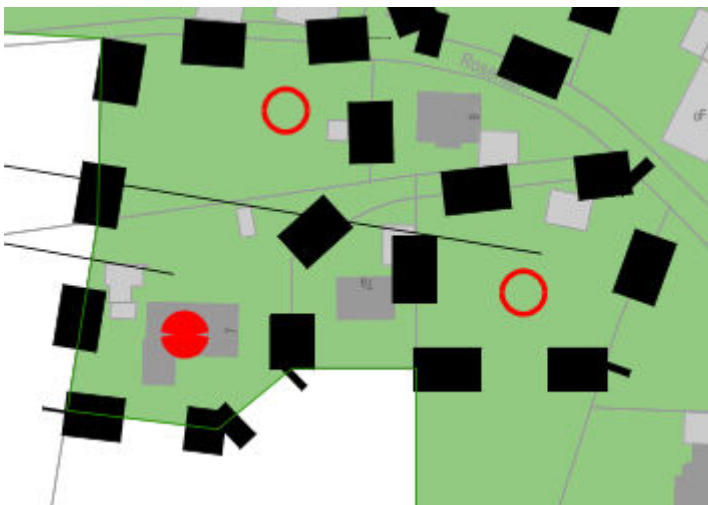
Anzahl: 1

Rosental 7

Grundstücke mit Hausnummer

Anzahl: 2

Fl. Nr. 497/1; 499



Erschließungsgebiet A

(mind. 150 Mbit/s)

Hauptgebäude mit Hausnummer

Anzahl: 6

Rosental 2; 6; 6a; 13; 15; 17

Grundstücke mit Hausnummer

Anzahl: 1

Fl. Nr. 466

